



# HALLE LOGISTIQUE DU CICR

COMITÉ INTERNATIONAL DE LA CROIX ROUGE

Satigny - GE

## Financement du projet

FIPOI Fondation des Immeubles  
pour les Organisations  
Internationales  
Rue de Varembé 9-11  
1211 Genève 20

## Maître de l'ouvrage

Comité international  
de la Croix Rouge  
Avenue de La Paix 19  
1202 Genève

## Pilotage

CB Richard Ellis-PI Performance  
Rue des Bains 33  
1205 Genève

## Architectes

group8  
architecture & urban planning  
Chemin J.-Ph.-De-Sauvage 37  
1219 Châtelaine

## Ingénieurs civils

EDMS  
Chemin des Poteaux 10  
1213 Petit-Lancy

## Bureaux techniques

CVSE:  
Zanetti Ingénieurs Conseils  
Chemin des Poteaux 10  
1213 Petit-Lancy

## Etude façades:

BCS SA  
Rue des Draizes 3  
2000 Neuchâtel

## Physique du bâtiment:

Archiwatt  
Chemin De-La-Montagne 2  
1224 Chêne-Bougeries

## Géotechnique:

Karakas et Français SA  
Chemin des Poteaux 10  
1213 Petit-Lancy

## Géomètre

Heimberg & Cie  
Rue Saint-Léger 18  
1204 Genève

## Coordonnées

Zone industrielle  
1242 Satigny

Conception 2008

Réalisation 2009 - 2011



## SITUATION / PROGRAMME

**Un caractère neutre.** Le CICR est Maître d'ouvrage de ce projet dont l'objectif était de construire un nouveau centre de logistique, d'archives et de bureaux, dans la zone industrielle de Meyrin-Satigny, proche de l'aéroport. Le terrain, propriété de l'Etat de Genève, est mis à disposition par la Fondation des Terrains Industriels (FTI) en droit de superficie gratuit.

La FIPOI, membre du comité de construction, participe au financement du projet en mettant à disposition, sous forme d'un prêt sans intérêt de 50 ans, un montant de 26 millions de francs accordé par les Chambres

fédérales à la demande du Département Fédéral des Affaires étrangères (DFAE). Cette halle logistique de Genève desservira le monde entier en produits pharmaceutiques, produits orthopédiques et divers gros équipements pour aider les populations dans des zones de conflit ou d'urgence. En lien direct avec la logistique, les bureaux et salles de réunions forment un véritable centre névralgique depuis lequel se pilotent les missions humanitaires et l'acheminement de matériel.

Parallèlement à l'action de terrain menée par le CICR, des archives permettent de conserver des documents liés aux activités des délégations. Ces documents uniques et non remplaçables doivent être protégés à long terme.



Le système requis est basé sur des normes sévères qui ont une forte influence sur la construction du lieu d'archivage, en termes d'espace, de fonctionnement, de matériaux et de contrôle du climat.

En plan, les différentes fonctions du bâtiment s'inscrivent dans une figure géométrique régulière et rectangulaire. La peau du bâtiment est constituée d'une toile, matériau symbolique lié aux activités déployées sur le terrain par le CICR : la bâche de camion évoque le transport pour approvisionner les différents lieux d'intervention et les toiles de tente, icônes de l'activité du CICR, évoquent le refuge. La couleur blanche souligne l'idée de neutralité en référence à la vocation de cette institution.

La hauteur continue, identique sur tous les côtés du bâtiment, confère au volume une forme neutre. La peau en toile réalise l'étanchéité de la façade. Ces choix constructifs ont une forte valeur symbolique. Le CICR bénéficie d'un bâtiment au caractère spécifique, tout en ayant recours à des matériaux industriels simples et fonctionnels.

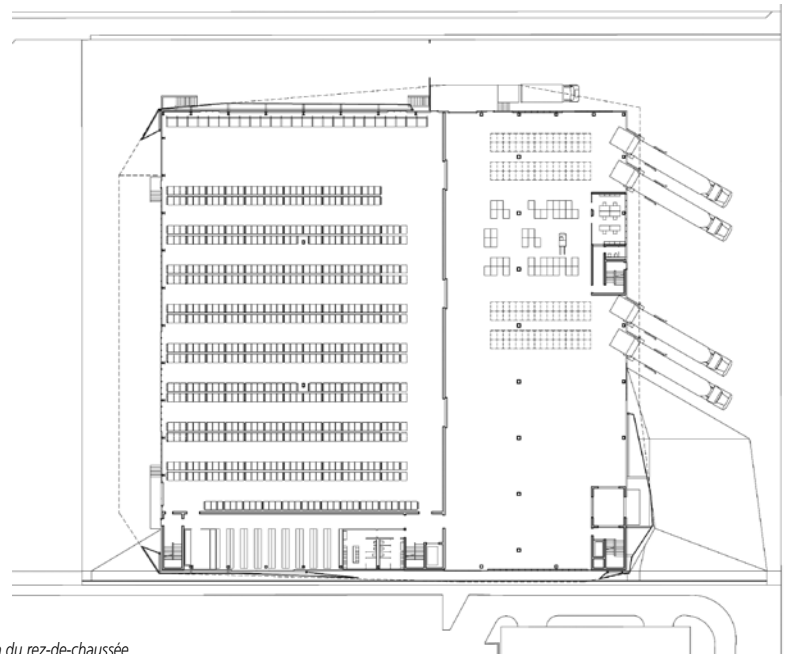


## PROJET

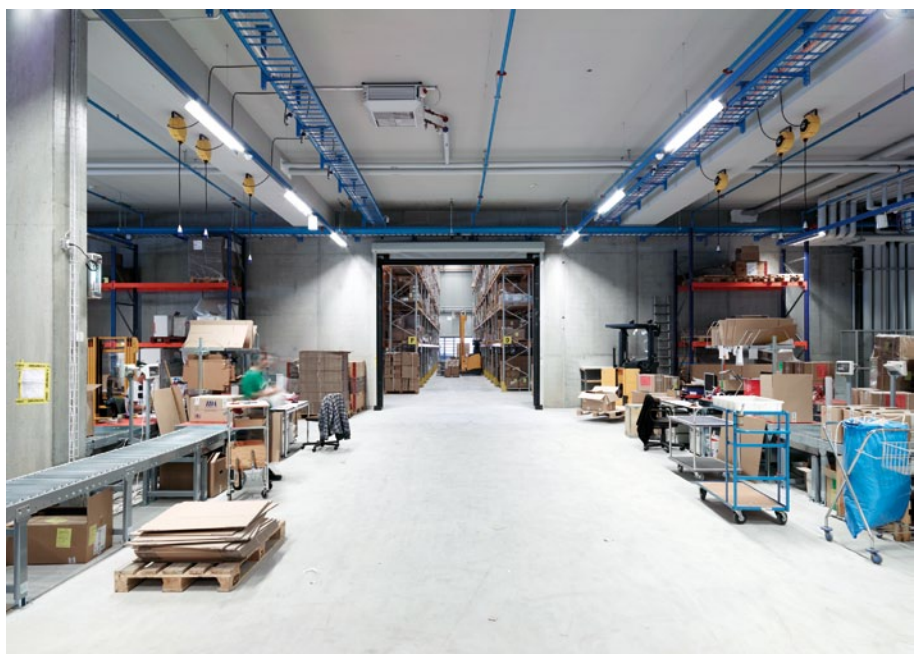
**Esplanade polyvalente, jardins suspendus et atrium.** Le bâtiment est situé en retrait de la rue, permettant l'implantation d'une esplanade de livraison et d'un espace extérieur d'accueil pour les utilisateurs.

Le regroupement de toutes les fonctions d'accès sur la façade Sud-Ouest favorise une bonne accessibilité et définit une "zone vive" sur cette façade. L'implantation du projet en coupe vient absorber les différences de niveau présentes sur le site en minimisant les déplacements de terre. Le terrain aménagé se connecte à l'altitude du chemin d'accès SIG au Sud-Est et profite de la dépression présente sur le côté Nord-Ouest pour bénéficier de lumière naturelle pour les bureaux de la zone archive et préparation de documents

La façade en toile crée un paysage intérieur se distinguant du caractère industriel de la zone. Les espaces verts proposés se tournent donc vers l'intérieur sous forme de jardins suspendus qui se donnent à voir et offrent un cadre de travail convivial aux utilisateurs de la zone administrative.



Plan du rez-de-chaussée



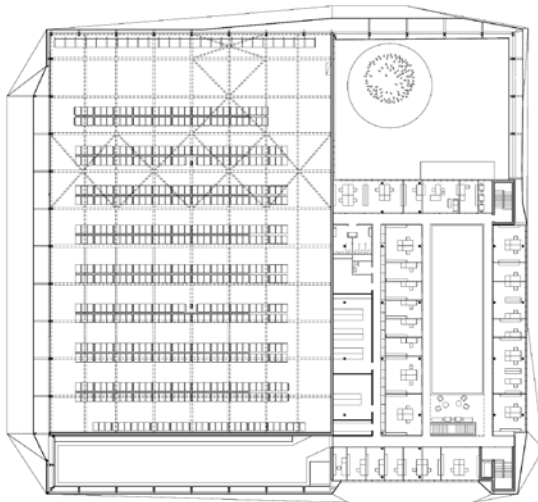




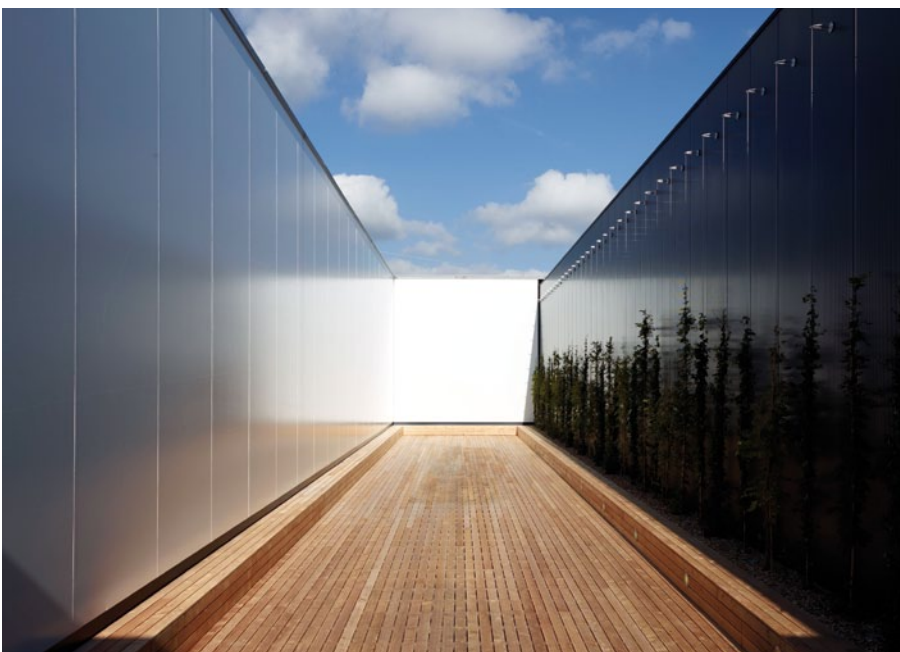
L'atrium garantit une communication optimale entre tous les utilisateurs et permet d'envisager les activités dans un esprit de groupe solidaire.

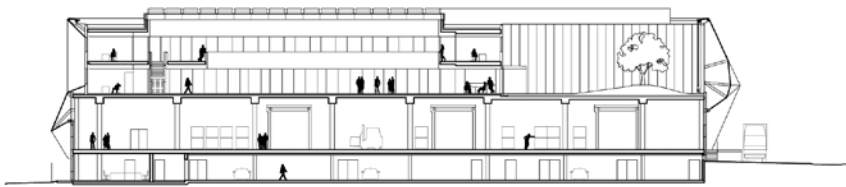
L'implantation des différentes fonctions de la halle logistique est conçue de la manière la plus rationnelle en occasionnant un minimum de croisements de flux et en connectant directement les zones de réception, de stockage et de préparation au départ de marchandises. Grâce à la disposition en mezzanine, les utilisateurs de la zone des magasins ont une visibilité sur les aires de départ-arrivée des marchandises.

Le système structurel des grandes portées est en métal. Les dalles des autres parties sont en construction mixte. Le choix des matériaux utilisés a été réalisé en considérant la durée de leur cycle de vie : de l'énergie grise jusqu'à leur recyclage. Tous les matériaux intérieurs sont choisis selon les critères de développement durable. Ils sont renouvelables, recyclables, abondants, sans danger pour l'environnement et pour les utilisateurs (peinture sans solvants). Ils présentent également une bonne durabilité avec un faible entretien.



Plan du 2ème étage





### CARACTÉRISTIQUES

Surface de parcelle	:	7'900 m <sup>2</sup>
Volume SIA	:	74'300 m <sup>3</sup>
SBP	:	11'500 m <sup>2</sup>

### Photos

La façade enveloppe les jardins suspendus qui se distinguent ainsi du caractère industriel de la zone et offrent un cadre de travail convivial aux utilisateurs du bâtiment.



## entreprises adjudicataires et fournisseurs

liste non exhaustive

*Terrassement - Travaux spéciaux*  
**IMPLENIA Construction SA**  
 1213 Onex

*Echafaudages*  
**VON RO Echafaudages SA**  
 1227 Carouge

*Maçonnerie - Béton armé*  
**Construction PERRET SA**  
 1242 Satigny

*Charpente métallique*  
**SOTTAS SA**  
 1630 Bulle

*Ferblanterie - Etanchéité - Isolation*  
**SANITOIT SA**  
 1225 Chêne-Bourg

*Electricité*  
**Fanac & Robas SA**  
 1203 Genève

*Télécommunication*  
**ETAVIS TSA SA**  
 1227 Carouge

*Lustrerie*  
**ZUMTOBEL Lumière SA**  
 1219 Le Lignon

*Chauffage - Ventilation*  
**MINO SA**  
 1228 Plan-les-Ouates

*Sanitaire*  
**BERT'EAU SA**  
 1227 Carouge

*Serrurerie*  
**ALFER Constructions SA**  
 1214 Vernier

*Ascenseurs - Monte-charges*  
**KONE (Suisse) SA**  
 1227 Carouge

*Chapes*  
**CHILLEMI et Cie SA**  
 1205 Genève

*Etanchéité*  
**VACCA Résines et Bâtiment SA**  
 1217 Meyrin

*Revêtement de sols*  
**LACHENAL SA**  
 1201 Genève

*Carrelages - Faïences*  
**MASSON Jacques SA**  
 1290 Versoix

*Plâtrerie - Peinture*  
**FLEURY E.- M. HOLLENSTEIN SA**  
 1293 Bellevue

*Cuisines*  
**SCHNEIDER A. SA**  
 1227 Carouge

*Menuiseries intérieures - Portes*  
**DELTA Türsysteme AG**  
 1027 Lonay

*Archives*  
**FORSTER Sàrl**  
 1400 Yverdon-les-Bains

*Cloisons mobiles*  
**CLESTRA SA**  
 1023 Crissier

*Agencement et mobilier bureaux*  
**CLASS ORGA Bureau SA**  
 1219 Le Lignon

*Nettoyages*  
**CLEANING Service SA**  
 1202 Genève